



Pomôžeme Vám s predajom, alebo prenájom Vašej nehnuteľnosti s maximálnou starostlivosťou.

Výrazná zľava !!! Atraktívny rodinný dom s 5 bytovými jednotkami v Sátoralujhély



165 000 €

Kraj:	Borsod-Abaúj-Zemplén
Okres:	Sátoraljaújhelyi
Obec:	Sátoraljaújhely
Ulica:	Sátoraljaújhély
Druh:	Domy
Typ domu:	Rodinný dom
Typ:	Predaj
Úžitková plocha:	

PODROBNÉ INFORMÁCIE

Status:	aktívne	Špajza:	áno
Vlastníctvo:	osobné	Rok výstavby:	1950
Plocha pozemku:	696 m ²	Inžinierske siete:	áno
Typ zeme:	mierne svahovitá	Voda:	áno
Teritórium:	Intravilán	Elektrika:	áno
Úžitková plocha:	250 m ²	Plyn:	áno
Zastavaná plocha:	150 m ²	Kanalizácia:	áno
Podlahová plocha:	250 m ²	Vykurovanie - centrálné:	áno
Stav:	úplne prerobený	Vykurovanie - lokálne:	áno
Typ budovy:	tehla	Internet:	áno
Terasa:	áno	Káblová TV:	áno

POPIS NEHNUTEĽNOSTI

Ponúkame na predaj atraktívny rodinný dom, s 5 bytovými jednotkami, v tichej rezidenčnej lokalite mestečka - Sátoraljaújhély. Je to jedinečné mestečko, rozdelené hranicou medzi dvomi štátmi - Slovenskom a Maďarskom. Dom je ako stvorený na veľkorysé bývanie, s množstvom izieb a pritom má aj veľký potenciál na podnikanie v turistickom ruchu, pretože sa nachádza v blízkosti Zemplínskeho zážitkového parku.

Jeho celková obytná plocha je : 250 m², je dvojpodlažný - s vnútorným dvorom, s možnosťou parkovania až troch áut a záhradou, ktorá je vhodná na pestovanie zeleniny a ovocia. Rozľahlý

pozemok má výmeru : 696 m² a je upravený v kaskádovom štýle.

Dom prešiel kompletnou rekonštrukciou - všetky steny boli zbavené starej omietky a nahradili ich nové omietky, alebo v niektorých miestnostiach sadrokartónové stierky. Interiér bol čiastočne modernizovaný, niektoré izby majú zachovaný meštiansky charakter bývania s 3,5 m vysokými stropmi a pôvodnými vysokými dverami. Okná v celom dome sú vymenené za plastové, ako aj terasové dvere. Na streche je nová krytina - keramická škridla, vútorný dvor je vydláždený kvalitnou dlažbou zn. Bramac.

Kúrenie v dome je ústredné, zabezpečené plynovým kotlom a radiátormi, v jednej z izieb je inštalovaná štýlová, kachľová pec. Dom zároveň disponuje 5 komínmi, ktoré umožňujú aj alternatívne formy kúrenia.

Pozemok je mierne svahovitý - v spodnej časti rovný, s prístupom z ulice do vnútorného dvoru domu, v hornej časti sa nachádza záhrada s terasou, oddychovou zónou a vonkajším grilom. Na pozemku je aj praktický malý skleník, určený na pestovanie zeleniny pre potreby domácej kuchyne.

Mestská časť - v ktorej sa dom nachádza je atraktívna, blízko centra a s dobrou dostupnosťou k turisticky zaujímavým lokalitám, zároveň je to tiché miesto, bez rušivých vonkajších vplyvov. Dom je bezpečný - chránený od ulice hrubými múrmi a vstupnou bránou. Z pozemku je pekný výhľad na mesto a obľúbenú oddychovú zónu, s novým, skleneným mostom - Sátorhegy.

Rozmery miestností :

1. apartmán

kuchyňa : 10,34 m², izba : 19,34 m². kúpeľňa : 4,46 m²

2. apartmán

kuchyňa, obývačka v jednom priestore : 20,98 m², kúpeľňa : 3,49 m²

3. apartmán

kuchyňa jedáleň : 11,09 m², spálňa : 59 m², kúpeľňa : 10,47 m², WC : 2,46 m²

4. apartmán :

obývačka, kuchyňa, jedáleň : 21,58 m², izba : 26,68 m², izba : 12,66 m², kúpeľňa : 4,62 m²

5. apartmán :

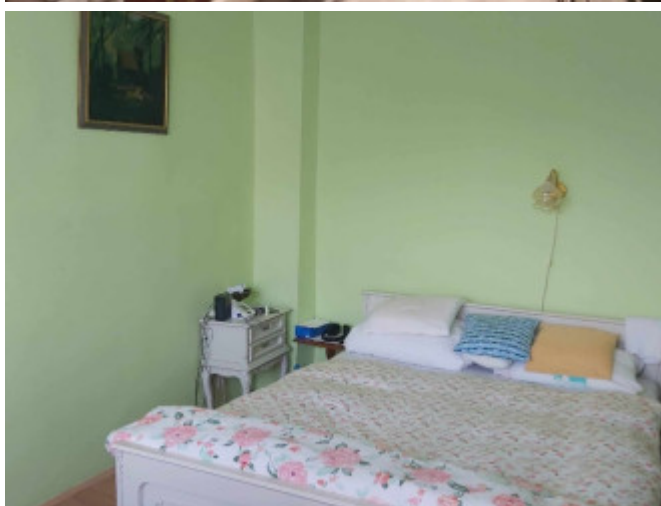
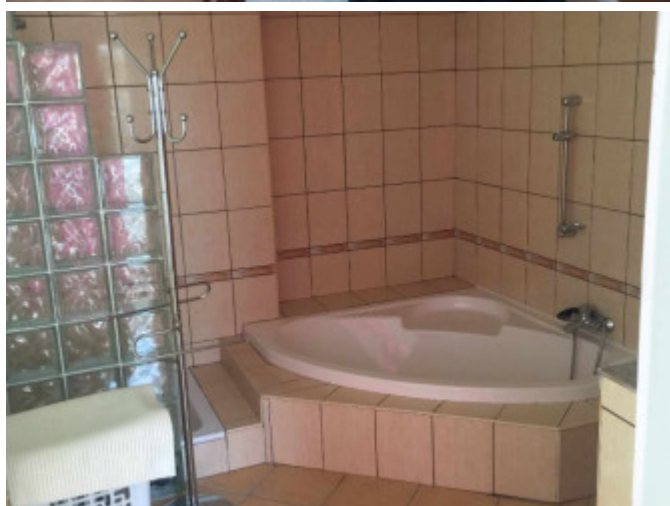
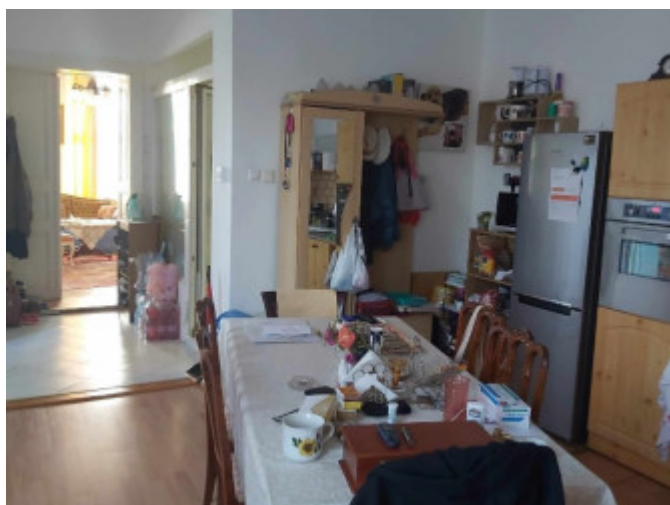
halou: 19,68 m², obývačka: 22,76 m², izba :11,81 m², izba : 13,18 m², kúpeľňa : 5,41 m² kuchyňa s

Cena domu, vrátane realitného servisu, prípravy a advokátom pripravených a overených kúpnych zmlúv je : 190000 eur.

"Poskytujeme kompletné, realitné služby" - zabezpečené právne služby, finančné, hypotekárne a poisťovacie služby, protokolárne odovzdanie nehnuteľnosti - elektrina, plyn a ďalší poskytovatelia.

venujeme aj v budúcnosti.
partnerom - už 23 rokov.

Naším klientom sa
Sme spoľahlivým



REALITNÝ MAKLÉR

Maklér : **Bc. Henrieta Szabóová_Globalyst
S.r.o.**
Telefón : **0905865874**
E-mail: **szaboova@globalyst.sk**

